



Albuterol Inhaler Changing from CFC to HFA

INFORMATION FOR PATIENTS

*Inhaladores de albuterol con HFA: no dañan el medio Ambiente
Información para los pacientes – see page 3*

Albuterol inhalers have changed from CFC (chlorofluorocarbon) to HFA (hydrofluoroalkane) inhalers. CFC and HFA help propel albuterol into your lungs. HFA is more environmentally “friendly” and is replacing CFC worldwide. Pharmacies will only carry HFA inhalers after December 31, 2008.

This change will not affect how well your albuterol medication works. Albuterol HFA inhalers are the same strength and have the same number of “puffs” per canister as CFC.

There are a few differences with the HFA inhaler:

- The HFA inhaler has a softer, warmer spray and may taste different. While the spray may not feel as strong, the medicine works just as well as your old inhaler.
- **To prevent clogging, it’s important to wash the inhaler mouthpiece at least once a week.** The first time you use your HFA inhaler, you will need to prime it. You will need to re-prime it if it has been more than two weeks since you last used it. Instructions provided on back side.

REMINDERS: use your current albuterol CFC inhaler until it’s finished, then start using your NEW albuterol HFA inhaler. Albuterol CFC and HFA inhalers contain the same medication, so **do not use both inhalers at the SAME TIME.** Please read and follow the instructions that come with your new albuterol HFA inhaler.

Our pharmacists are here to help you get the most benefit from your medicines. Please speak with your pharmacist if you have any questions about this information.

PRIMING INSTRUCTIONS for FIRST TIME and OCCASIONAL USE:

You will need to prime the inhaler when using it for the first time. To prime the inhaler:

1. Shake the inhaler well.
2. Remove the mouthpiece cap. Spray 3 times into the air, away from your face.

You must re-prime your inhaler if it's been more than 2 weeks since you last used it.

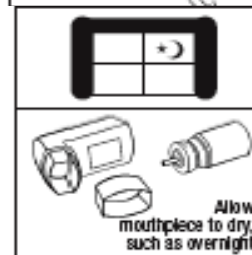
CLEANING YOUR INHALER:

Keeping the plastic mouthpiece on your albuterol HFA inhaler clean is important as it will help prevent clogging and medication build-up. The inhaler may stop working if not cleaned regularly.

Wash the mouthpiece **at least once a week** or any time it appears clogged.

To clean your inhaler:

1. Remove both the canister and mouthpiece cap.
2. Wash mouthpiece under warm running water for 30 seconds, running water through both the top and bottom of the mouthpiece. Never immerse the canister in water.
3. Dry the mouthpiece by shaking off excess water and letting it air dry thoroughly, such as overnight.
4. When the mouthpiece is dry, replace the canister and the mouthpiece cap.



Tip: If you need to use your inhaler before the mouthpiece is completely dry, shake off the excess water, replace the canister, and spray twice into the air, away from your face. This should remove most of the remaining water inside the mouthpiece. Take your dose as prescribed, then rewash and air dry thoroughly.

Our pharmacists are here to help you get the most benefit from your medicines. Please speak with your pharmacist if you have any questions about this change.



Inhalador de Albuterol Que cambia de CFC a HFA

Información para los pacientes

Los inhaladores de Albuterol han cambiado de CFC (chlorofluorocarbon) a los inhaladores de HFA (hydrofluoroalkane). La ayuda de CFC y de HFA propulsa albuterol en sus pulmones. HFA es más ambientalmente “amistoso” y está substituyendo CFC por todo el mundo. Las farmacias llevarán solamente los inhaladores de HFA después del 31 de diciembre de 2008.

Este cambio no afectará como de bien sus trabajos de la medicación del albuterol. Los inhaladores de Albuterol HFA son la misma fuerza y tienen el mismo número de “soplos” por frasco como CFC.

Hay algunas diferencias con el inhalador de HFA:

- El inhalador de HFA tiene un aerosol más suave, más caliente y puede probar diferente. Mientras que el aerosol puede no sentirse como fuerte, la medicina trabaja del mismo modo que como su viejo inhalador.
- **Para evitar el estorbar, es importante lavar la boquilla del inhalador por lo menos una vez a la semana.** La primera vez que usted utiliza su inhalador de HFA, usted necesitará prepararlo. Usted lo necesitará re-primero si ha sido más de dos semanas desde usted último usado él. Las instrucciones proporcionaron en lado trasero.

RECORDATORIOS: utilice su inhalador actual del albuterol CFC hasta que ha acabado, después comience a usar su inhalador NUEVO del albuterol HFA. Albuterol CFC y los inhaladores de HFA contienen la misma medicación, tan **no utilice ambos inhaladores al mismo tiempo.** Lea y siga por favor las instrucciones que vienen con su inhalador nuevo del albuterol HFA.

Nuestros farmacéuticos están aquí ayudarle a conseguir la mayoría de la ventaja de sus medicinas. Hable por favor con su farmacéutico si usted tiene cualesquiera preguntas sobre esta información.

INSTRUCCIONES del OSCURECIMIENTO para PRIMERA VEZ y el USO OCASIONAL:

Usted necesitará preparar el inhalador al usarlo por primera vez. Para preparar el inhalador:

3. Sacudara el inhalador bien.
4. Quite el casquillo de la boquilla. Rocíe 3 veces en el aire, lejos de su cara.

Usted debe re-primero su inhalador si ha sido más de 2 semanas desde usted último usado él.

LIMPIEZA DE SU INHALADOR:

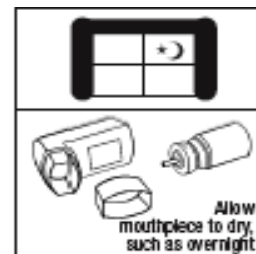
Mantener la boquilla plástica en su inhalador del albuterol HFA limpia es importante pues ayudará a evitar el estorbar y acumulación de la medicación. El inhalador puede parar el trabajo si no limpiado regularmente.

Lave la boquilla **por lo menos una vez por semana** o cualquier momento aparece estorbado.



Para limpiar su inhalador:

1. Quite el frasco y casquillo de la boquilla.
2. Colada boquilla debajo de la agua corriente caliente para 30 segundos, agua corriente con ambos tapa y fondo de la boquilla. Nunca sumerja el frasco en agua.
3. Seco la boquilla sacudariendo de exceso de agua y dejándolo secar al aire a fondo, por ejemplo durante la noche.
4. Cuando la boquilla es seca, substituye el frasco y el casquillo de la boquilla.



Caja de texto: Extremidad: Si usted necesita utilizar su inhalador de que la boquilla sea totalmente seca, sacudara de exceso del agua, substituya el frasco, y el aerosol dos veces en el aire, lejos de su cara. Esto debe quitar la mayor parte de el agua restante dentro de la boquilla. Tome su dosis segun lo prescrito, entonces refrieguela y sequela al aire a fondo.

Nuestros farmacéuticos están aquí ayudarle a conseguir la mayoría de la ventaja de sus medicinas. Hable por favor con su farmacéutico si usted tiene cualesquiera preguntas sobre este cambio.